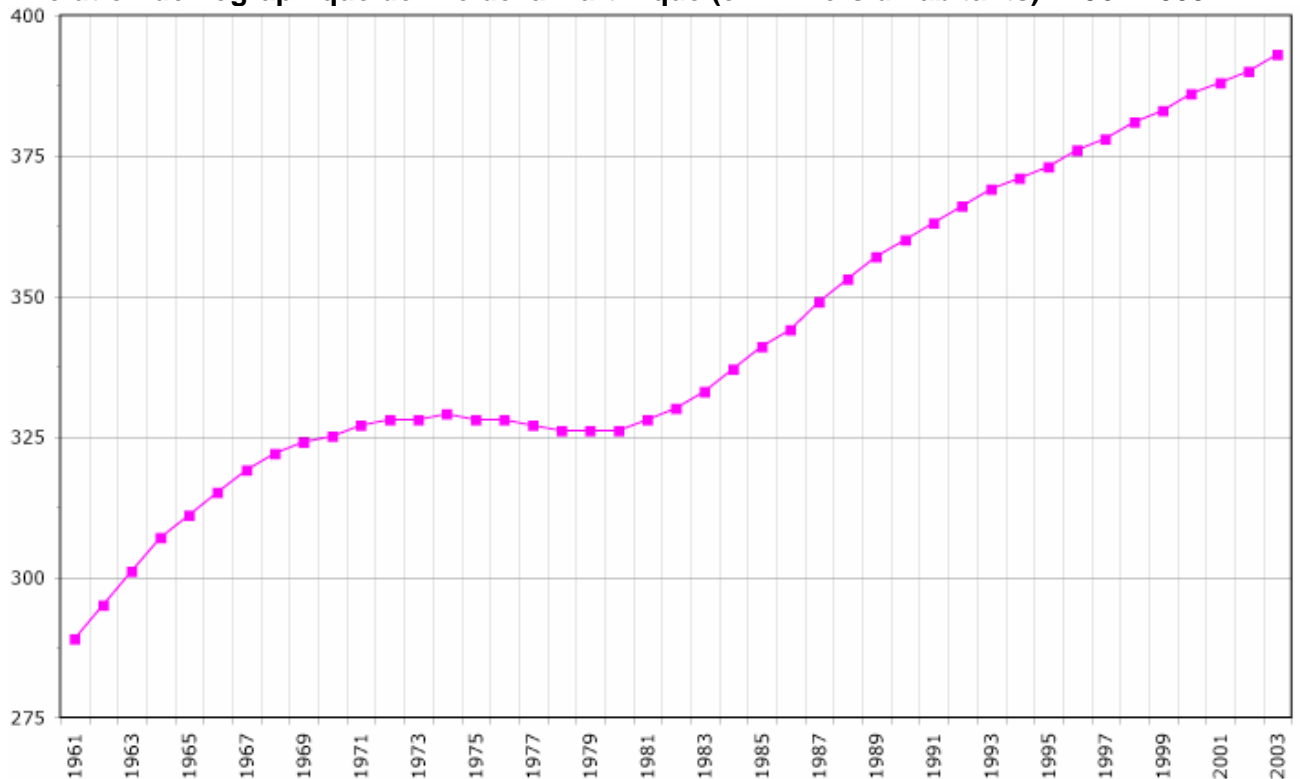


Une île tropicale et caraïbe, un département français

1_ Evolution démographique de l'île de la Martinique (en milliers d'habitants) : 1961-2005



Source : FAOStat 2005

2_ Un violent séisme frappe plusieurs îles des Antilles

La secousse, d'une magnitude de 7,3 sur l'échelle de Richter, s'est produite jeudi au large de la Martinique, semant la panique dans la région. Un bilan provisoire fait état d'un mort, une femme décédée à la suite d'un malaise cardiaque et de quelques blessés. Un violent et profond séisme, d'une magnitude de 7,3 sur l'échelle de Richter, s'est produit jeudi 29 novembre au large de la Martinique, semant la panique dans l'ensemble de la région, sans toutefois provoquer de dégâts importants. Selon la préfecture de Martinique, une femme est morte dans une maison de retraite de la commune du Marin à la suite d'un malaise cardiaque.

Source : LE MONDE.FR avec AFP et Reuters, Article publié le 29 Novembre 2007

3_ Les risques naturels majeurs en Martinique

(...) La Martinique est une île particulièrement exposée aux risques naturels parce que la densité de population est forte, notamment dans les zones urbaines. Par ailleurs, beaucoup de constructions et d'infrastructures sont vulnérables. Les dégâts causés par les aléas naturels peuvent concerner l'ensemble des communes du département. La brutalité et la soudaineté d'un séisme peuvent perturber l'organisation des secours à cause d'une augmentation accrue des besoins sanitaires, de

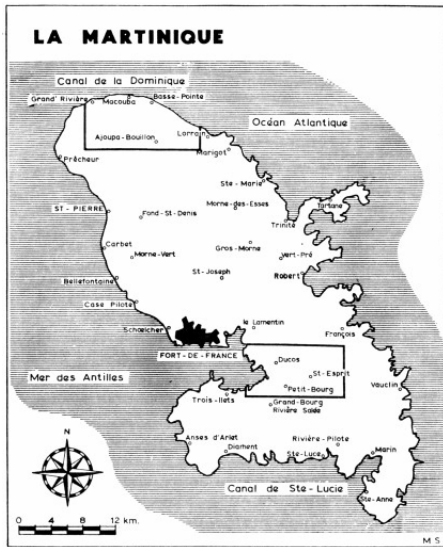
secours, de sauvetage et de déblaiement. La prévention des risques majeurs concerne l'ensemble des mesures qui doivent être mises en oeuvre pour réduire la vulnérabilité des enjeux (personnes, biens, infrastructures, environnement) et l'impact du phénomène.

En Martinique, les types de risques naturels majeurs sont :

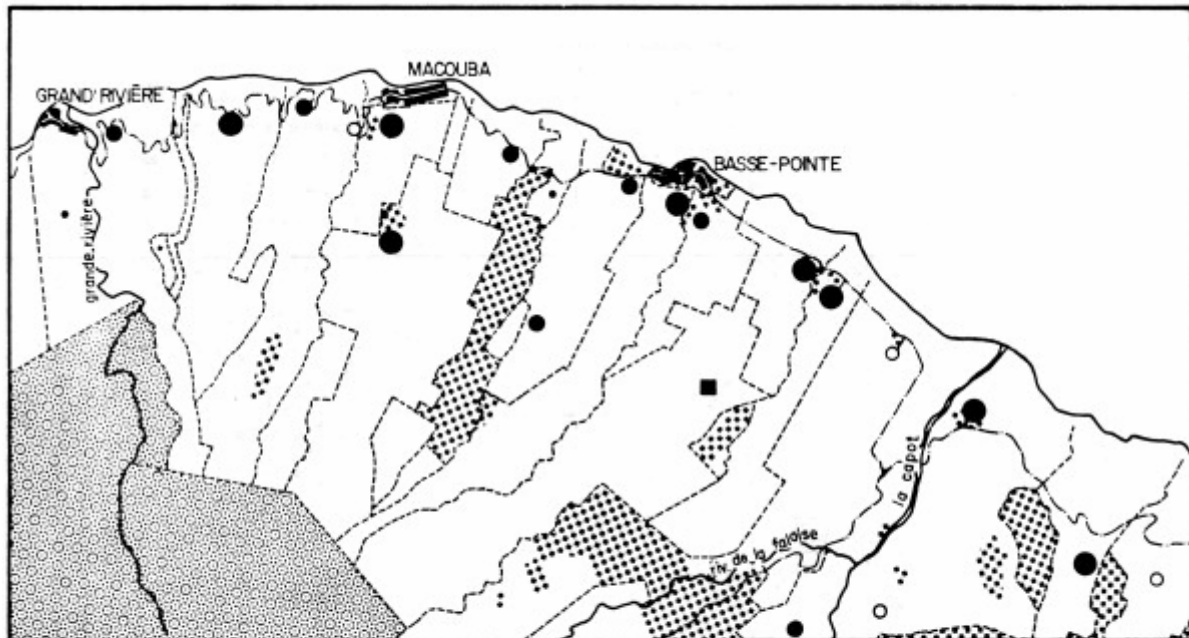
- 1) Le cyclone : La Martinique est exposée de juillet à novembre à des phénomènes cycloniques et à leurs effets dévastateurs : vents extrêmement violents, inondations, glissements de terrain, élévation du niveau de la mer et houle cyclonique.
- 2) le séisme : Le séisme ou tremblement de terre est une fracture brutale des roches se traduisant par des vibrations du sol. Il n'existe aucun moyen technique de le prévoir. La Martinique est classée dans une zone à haut risque.
- 3) l'éruption volcanique : Un volcan est un relief dans une zone fragile de la croûte terrestre par lequel des matériaux et des gaz à haute température jaillissent en surface. En Martinique, le volcan de la Montagne Pelée, toujours considéré comme actif, fait l'objet d'une surveillance constante par l'Observatoire Volcanologique de la Montagne Pelée (Morne des Cadets Fonds Saint-Denis).
- 4) le mouvement de terrain : Un mouvement de terrain est un déplacement plus ou moins brutal du sol ou du sous-sol. Il se manifeste pendant les séismes, des pluies prolongées ou après des terrassements.
- 5) l'inondation : Une inondation est provoquée par une montée des eaux, toujours rapide en Martinique, sur une zone pouvant être habitée. Elle peut être meurtrière en raison de la force du courant.
- 6) la houle cyclonique : La houle cyclonique se développe par l'action du vent sur la surface de la mer et accentue la formation de vagues importantes et la montée du niveau de la mer.
- 7) le tsunami : Un tsunami est une onde provoquée par un mouvement rapide d'un grand volume d'eau (océan ou mer). Ce phénomène est en général dû à un séisme, à une éruption volcanique terrestre ou sous-marine ou bien à un mouvement de terrain de grande ampleur au fond de l'océan ou de la mer.

Source : Direction régionale de l'environnement Martinique, Site officiel, consulté le 28 mai 2009 voir <http://www.martinique.ecologie.gouv.fr/risques.html>

4. Une zone d'habitation familiale : le Nord-est de l'île



Carton de localisation de la figure



Source : Jean Benoist, 1968, "Types de plantations et groupes sociaux à la Martinique". Un article publié dans la revue Cahiers des Amériques Latines, no 2, 1968, pp. 130-160. Paris: Institut des Hautes Études de l'Amérique Latine. Disponible en ligne

5_ Plantations d'ananas en Martinique à Basse Pointe



La grande plantation, ordonnée en rangées rectilignes, mécanisée, appartient le plus souvent à des "békés", grands propriétaires descendants des premiers colons. Ceux-ci se sont appropriés, depuis le XVIII^e siècle, les meilleures terres sur lesquelles ils faisaient travailler les esclaves importés d'Afrique. Ils y cultivaient autrefois la canne à sucre; aujourd'hui davantage la banane et l'ananas, plus rentables.

Source <http://cliophoto.clionautes.org/galleries/GEOGRAPHIE/FRANCE/Dom-Tom/Martinique/ananas.jpg>

6_ Plantations de bananes



Si le flanc Ouest de la Montagne Pelée (au fond dans les nuages), trop escarpé et sec, est presque vide d'habitants et impropre à la culture, les versants Sud et Est que l'on voit ici, en pente plus douce, plus arrosés et riches en cendres volcaniques, connaissent une importante activité agricole. Les plantations de bananes, plus rémunératrices, ont remplacé depuis les années 70 les champs de canne à sucre.

Source <http://cliophoto.clicnautas.org/picture.php?/1038/category/335>

7_ . Le tourisme et son évolution

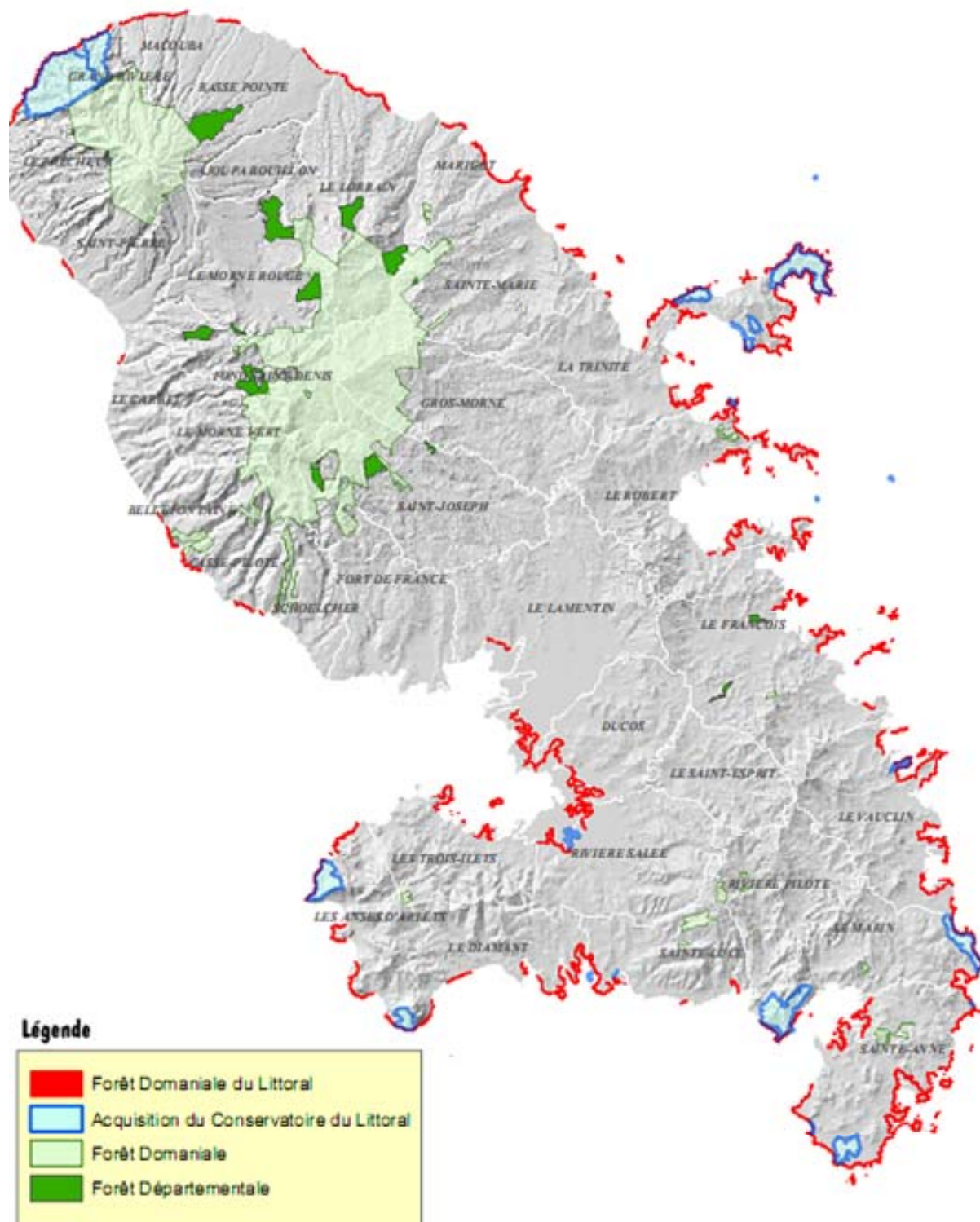
Origine	Guadeloupe		Martinique	
	1978	1998	1978	1998
France	62 600	577 300	50 500	486 700
Etats-Unis	31 300	23 600	37 800	16 800
Europe (<i>hors France</i>)	22 100	74 800	9 800	27 500
Canada	11 800	10 400	8 900	4 000
Autre pays	3 600	7 000	5 500	13 700

Tableau II : Evolution et origine des touristes aux Antilles françaises

source : ARDTM et Office du tourisme de la Guadeloupe

Source Thierry Nicolas, 2001, *La circulation comme facteur d'intégration nationale et d'« hypo-insularité » : le cas des Antilles françaises*, Les Cahiers d'Outre Mer, n°216, disponible en ligne <http://com.revues.org/index2307.html>

8_ Espaces protégés de la Martinique : conservatoire du littoral et forêts soumises



Source : Cartographie : SIG DIREN Martinique - juillet 2007 Source des données : SIG DIREN Martinique - SIG 972 - SIG ONF BDTOPO© 2000 ©IGN Paris, disponible en ligne <http://www.martinique.ecologie.gouv.fr>